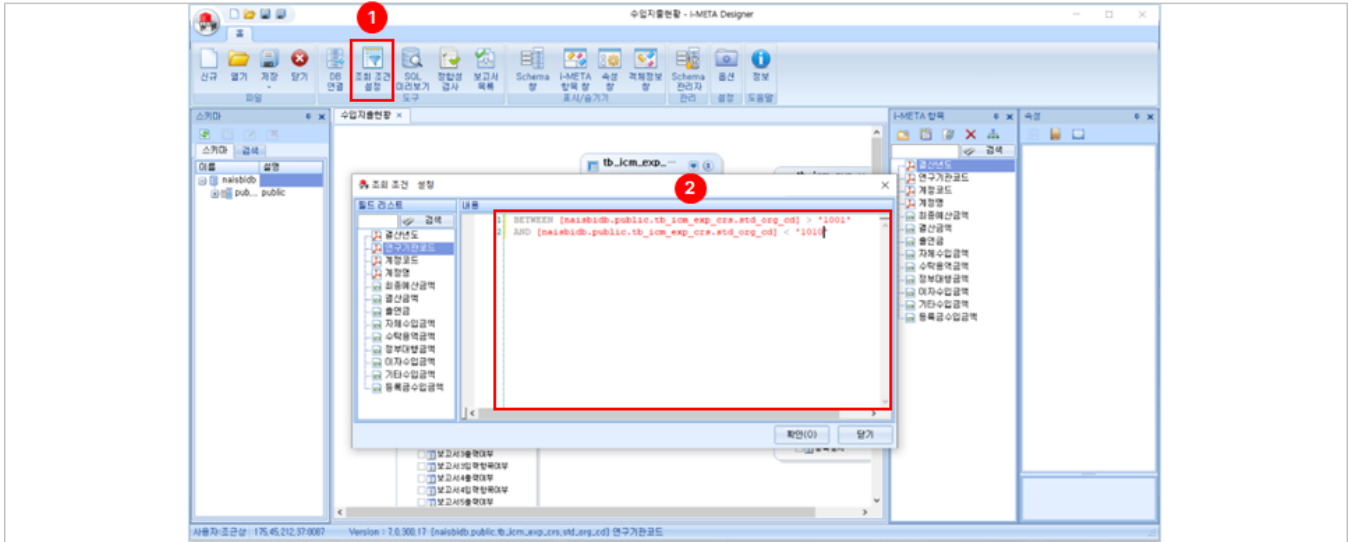


6-4.i-META

1. META 접근 권한 제어(1/6)

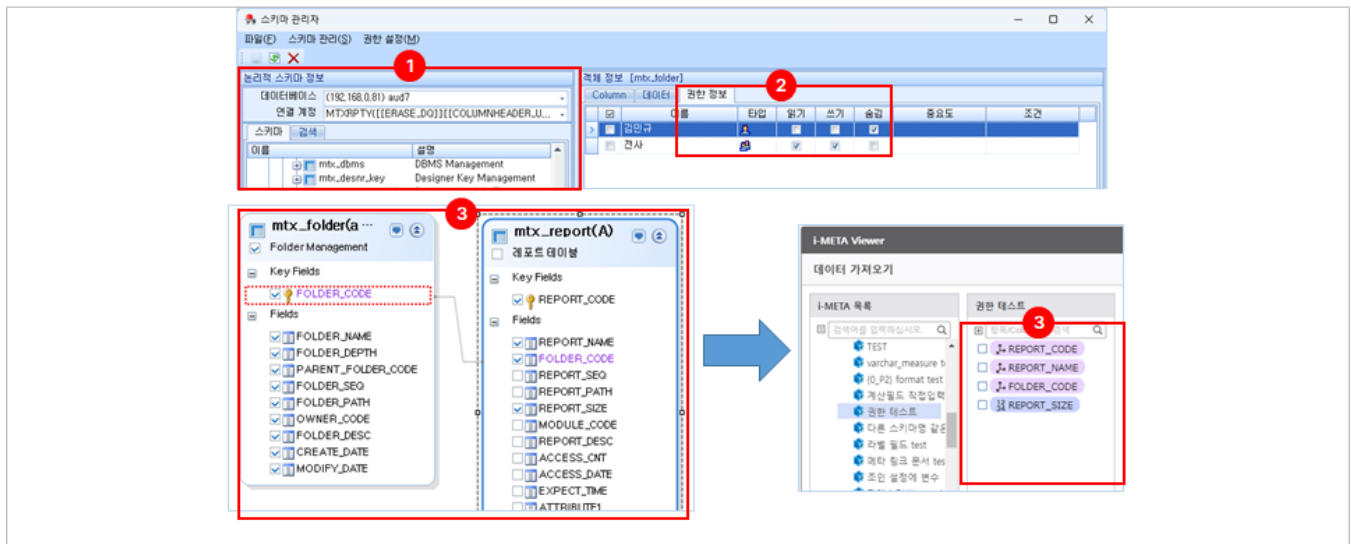
META File 단위



1. 조회조건 설정 : META File 전체 SQL 쿼리에 적용할 조회조건 설정 팝업 창 호출
2. 조회조건 작성 : META File 사용 화면 SQL 쿼리 Binding 시 Where 절에 포함
(Meta 항목을 클릭하면 SQL 쿼리 Editor 창에 복사 됨)

1. META 접근 권한 제어(2/6)

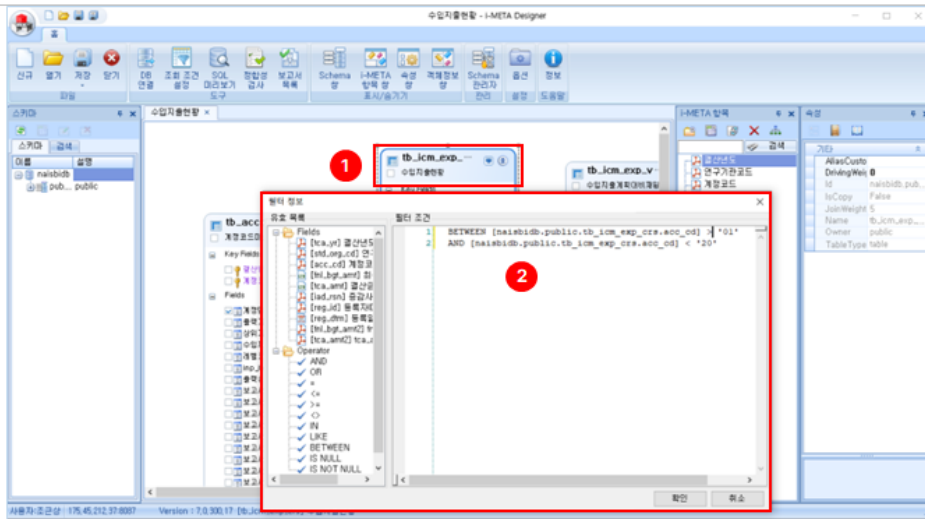
Table 객체(항목)



1. 접근 제한 테이블 선택 : i-META Designer > Schema 관리자 > 데이터베이스 > 테이블 선택
2. 권한 설정 : 권한정보 탭에서 사용자 개별, 권한 그룹, 조직 등에 **숨김 설정**
3. META 항목 설정 : i-META Designer에서 Dimension, Measure 등 META 항목 설정
=> **META File** 활용하는 i-META Viewer 화면에서 숨김 설정된 권한에 대해 해당 테이블 분석항목 숨김 처리 됨

1. META 접근 권한 제어(3/6)

Table 필터조건



1. 필터조건 설정 : META File 내 특정 테이블 선택 후 오른쪽 마우스 클릭 후, 필터설정 선택하여 필터 조건 설정 팝업 창 호출
2. 필터조건 작성 : 특정 테이블 사용 화면 SQL 쿼리 Binding 시 Where 절에 포함 (Meta 항목을 클릭하면 SQL 쿼리 Editor 창에 복사 됨)

1. META 접근 권한 제어(4/6)

Table Row 단위

The screenshot displays a database management interface. At the top left, a window titled '객체 정보 [mtx_folder]' shows table metadata for 'mtx_folder'. The metadata table has columns: 이름, 타입, 읽기, 쓰기, 숨김, 중요도, and 조건. Two rows are visible: '검민규' with '중요도' 1 and '조건' '[aud7.mtx_folder....]', and '전사' with '중요도' 2 and '조건' '[aud7.mtx_folder.FO...'. A blue arrow points from the '조건' column of the '전사' row to a query editor window below. The query editor shows a SQL query with a WHERE clause containing the condition 'AND [aud7.mtx_folder.FOLDER_NAME] LIKE \'%TEST%\'', which is highlighted with a red box. To the right of the query editor are two window panes, each showing a list of columns and a WHERE clause condition: 'LIKE \'%TEST%\'' and 'LIKE \'%삼출%\''. Red arrows point from the '조건' column of the '전사' row in the metadata table to these two panes.

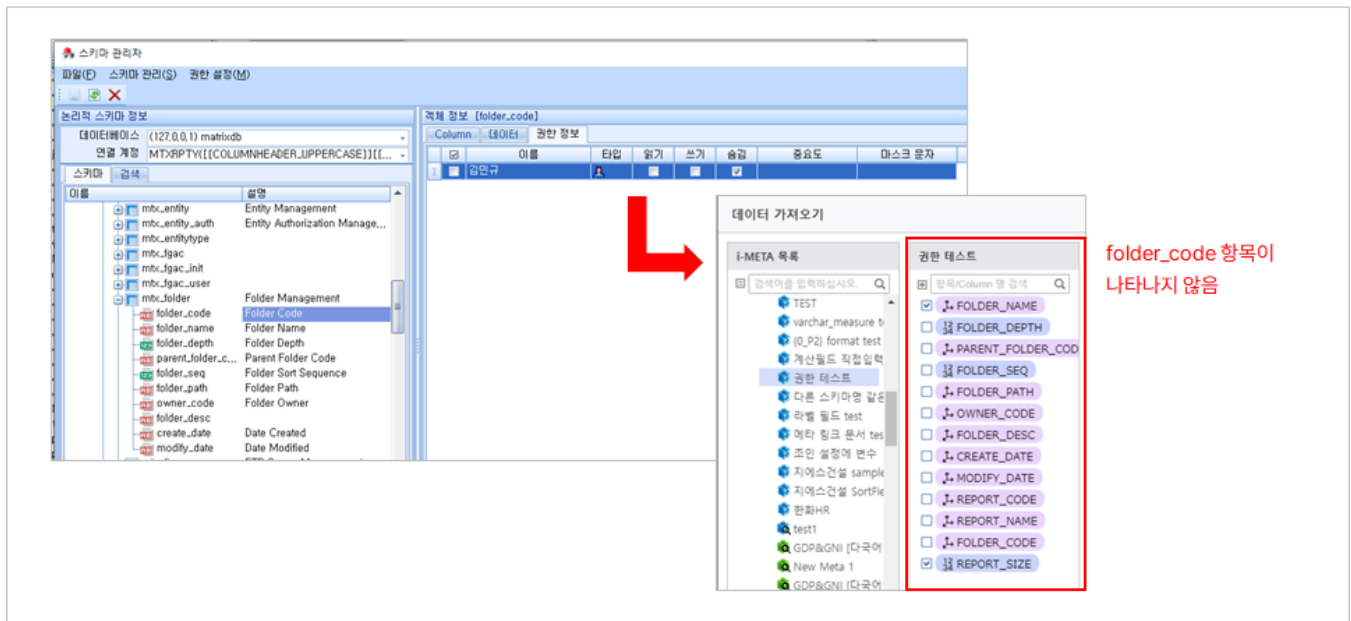
Column	데이터	권한 정보
<input checked="" type="checkbox"/>	이름	타입 읽기 쓰기 숨김 중요도 조건
<input checked="" type="checkbox"/>	검민규	타입 읽기 쓰기 숨김 1 [aud7.mtx_folder....]
<input checked="" type="checkbox"/>	전사	타입 읽기 쓰기 숨김 2 [aud7.mtx_folder.FO...]

```
쿼리
SELECT T1.FOLDER_NAME -- FOLDER_NAME
, SUM(T2.REPORT_SIZE) -- REPORT_SIZE
FROM mtx_folder T1 --Folder Management
INNER JOIN mtx_report T2 --레포트 테이블
ON (T1.FOLDER_CODE = T2.FOLDER_CODE)
WHERE (
1 = 1
AND [aud7.mtx_folder.FOLDER_NAME] LIKE '%TEST%'
)
GROUP BY T1.FOLDER_NAME
```

1. 중요도가 낮을 수록 우선 순위가 높고 설정된 조회 조건으로 데이터 조회

1. META 접근 권한 제어(5/6)

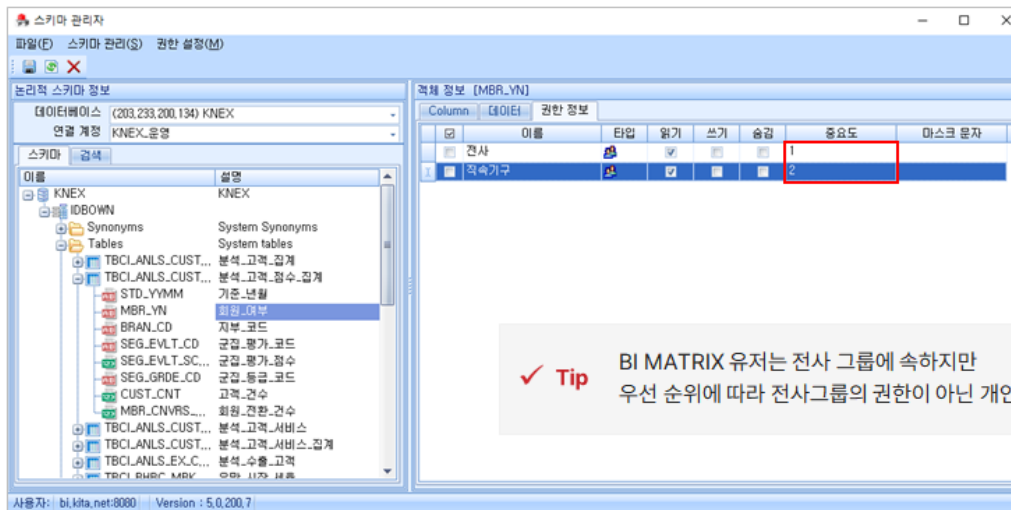
Table Column 단위



1. 테이블의 일부 컬럼 숨김 처리 또는 데이터 마스킹 처리

2. META 접근 권한 제어(6/6)

Table Row/Column 우선순위 지정



BI MATRIX 유저는 전사 그룹에 속하지만
우선 순위에 따라 전사그룹의 권한이 아닌 개인권한을 갖음

- 사용자의 권한이 검입 등으로 인해 중복 적용될 경우 우선순위에 따른 권한이 설정됨
- Row, Column 단위의 권한 설정을 지정할 시, 권한에 대한 우선 순위를 지정 가능함
- [Priority]에서 순위에 대한 지정이 가능하며, 권한정보가 중복될 시 우선순위에 따른 권한이 설정됨

